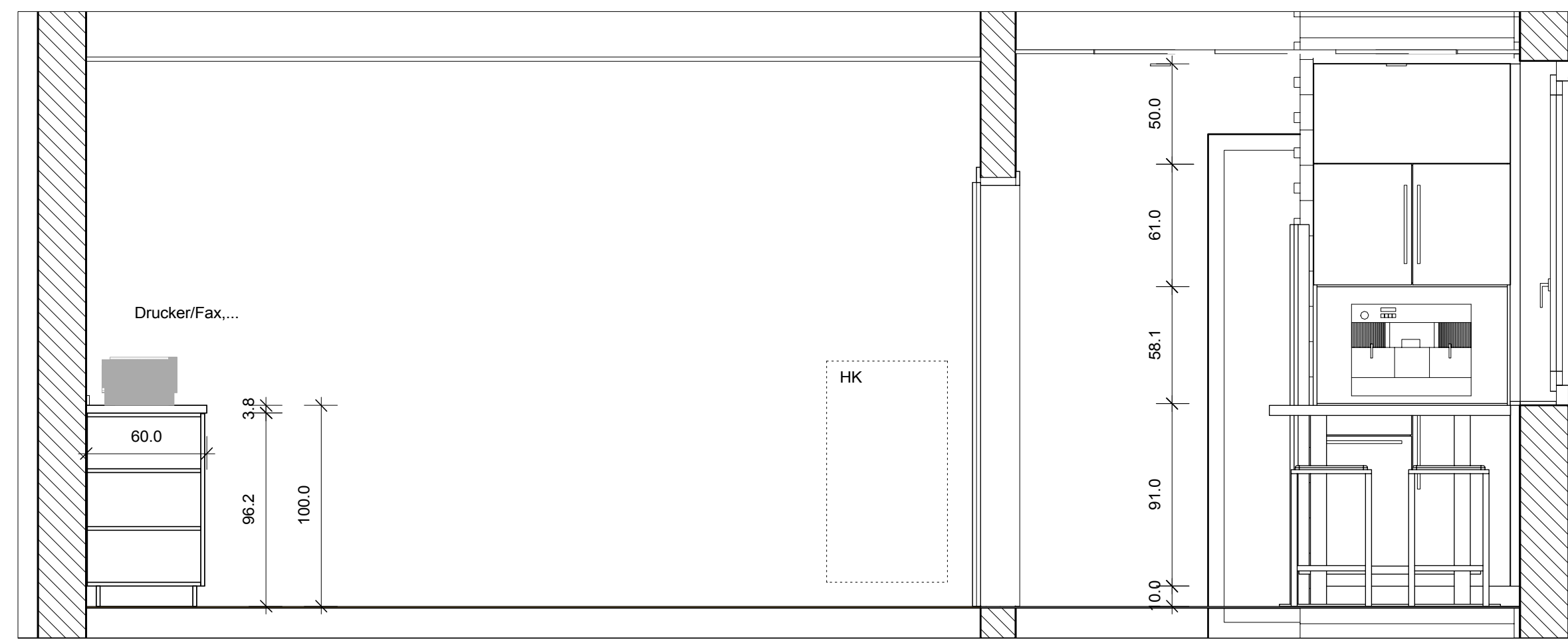
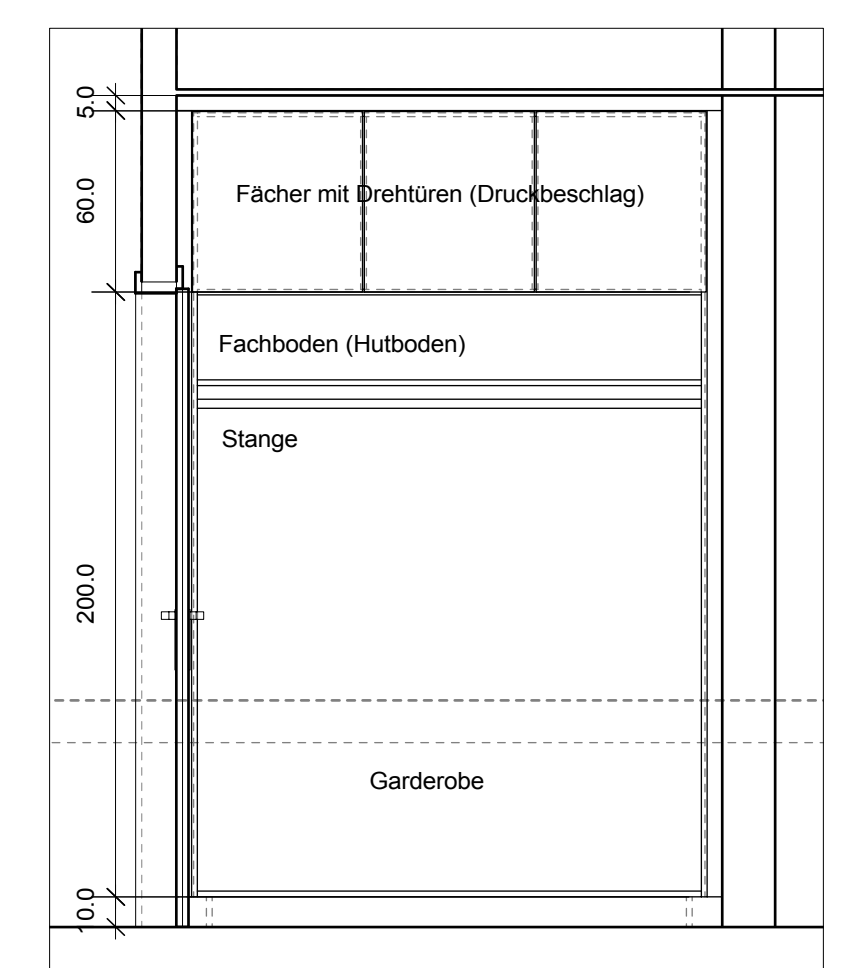


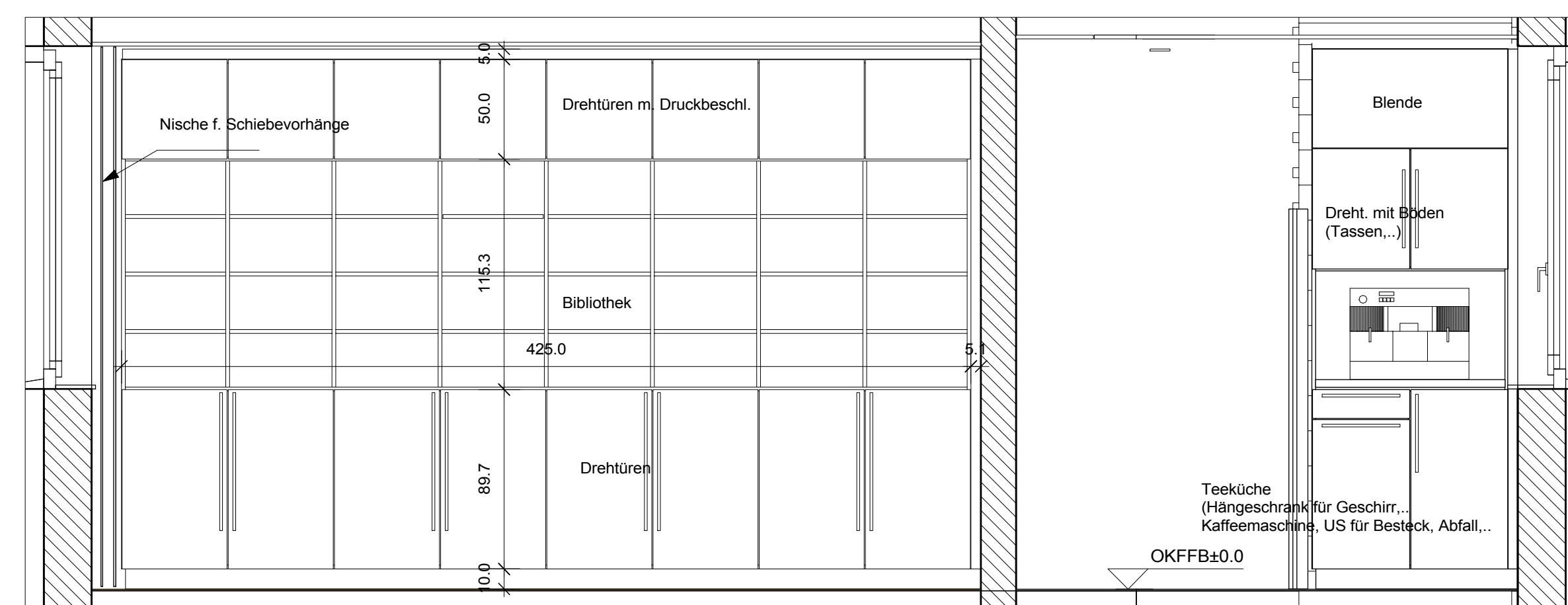
Schnitt E



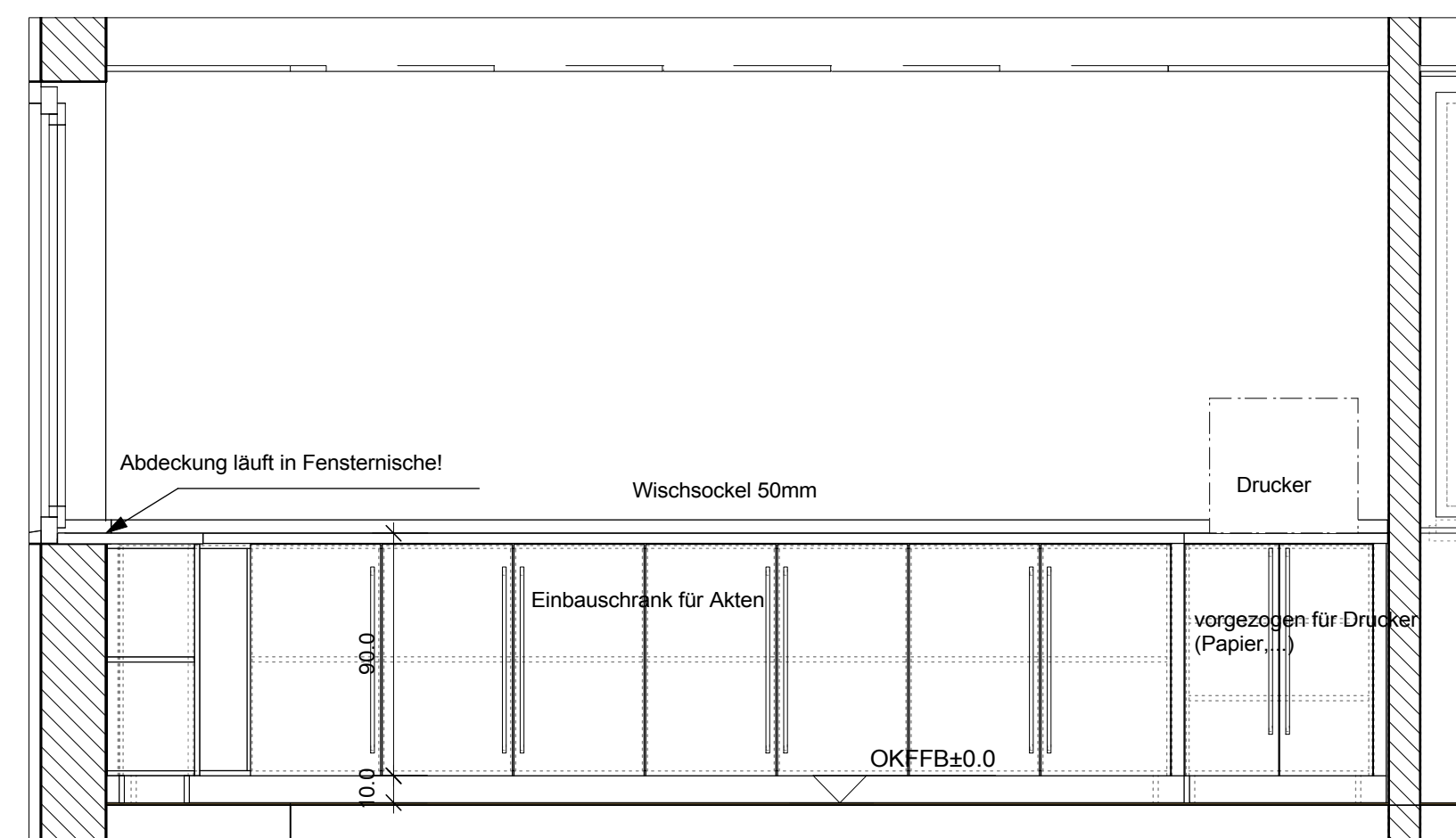
Schnitt F



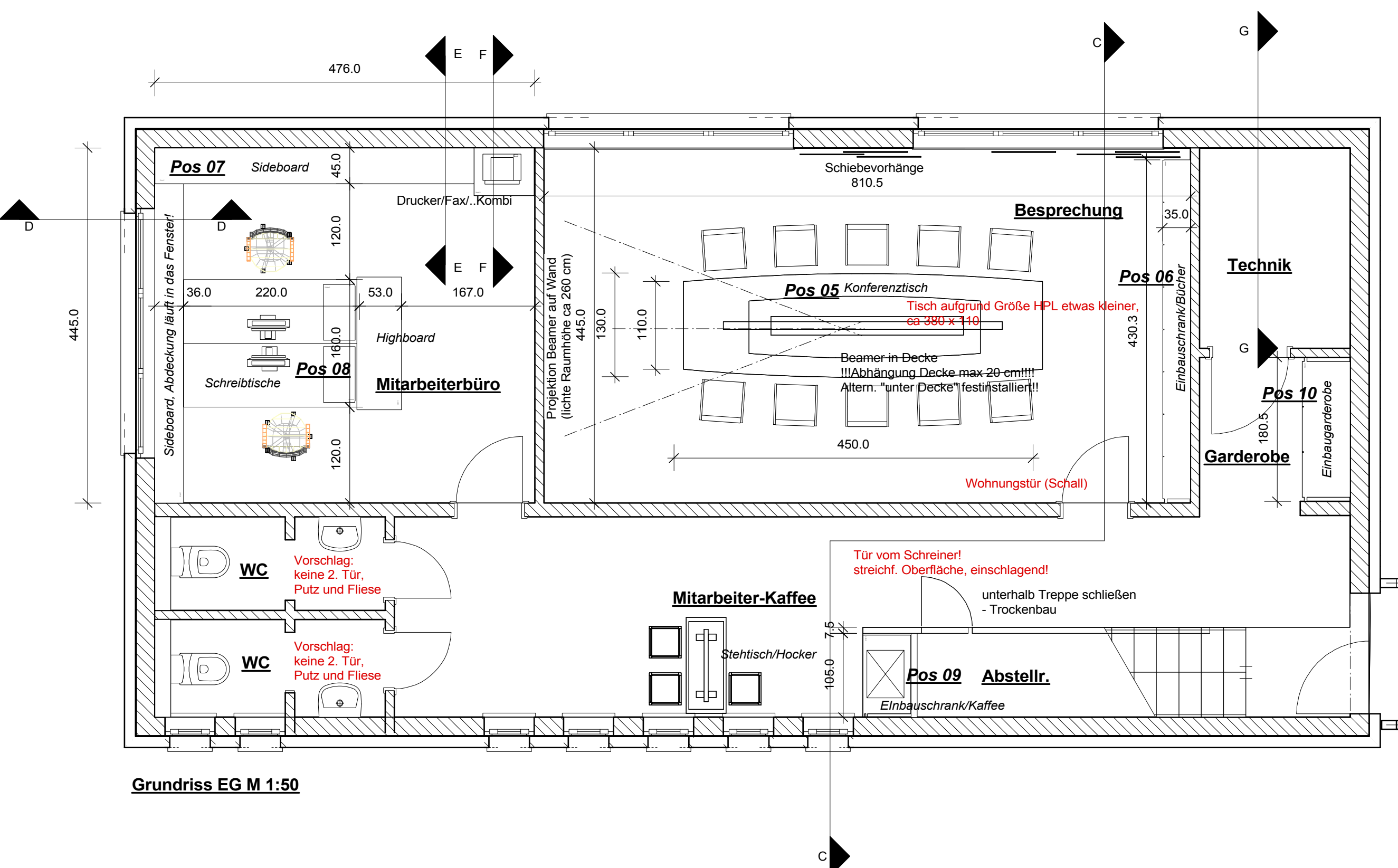
Schnitt G



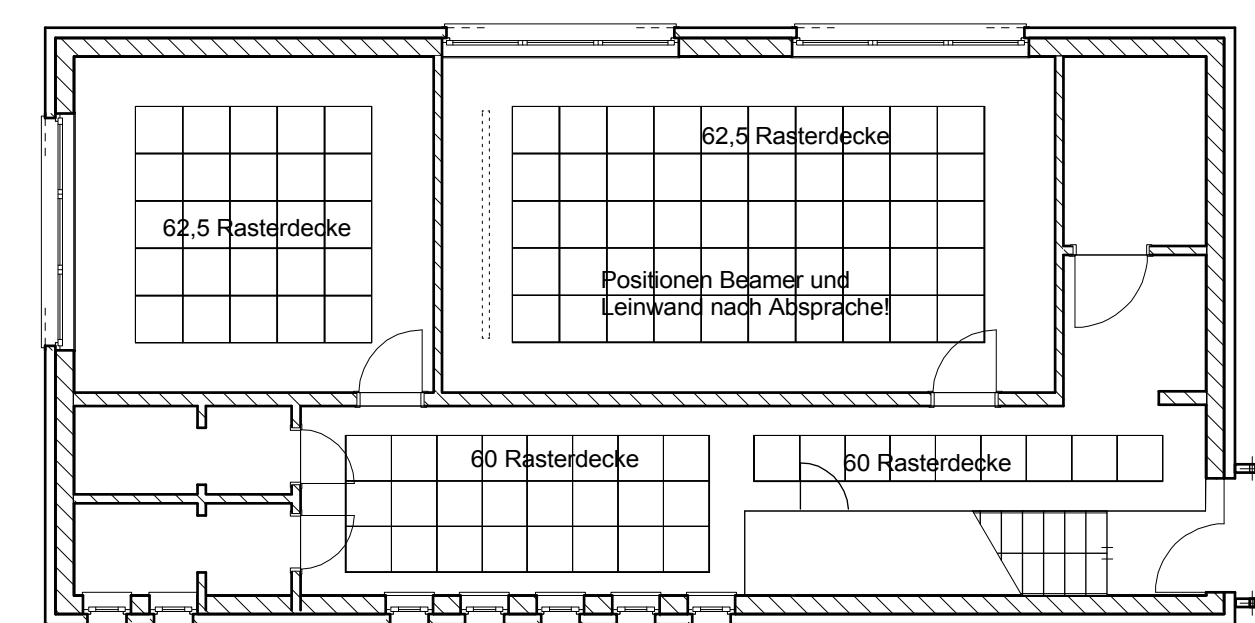
Schnitt C



Schnitt D



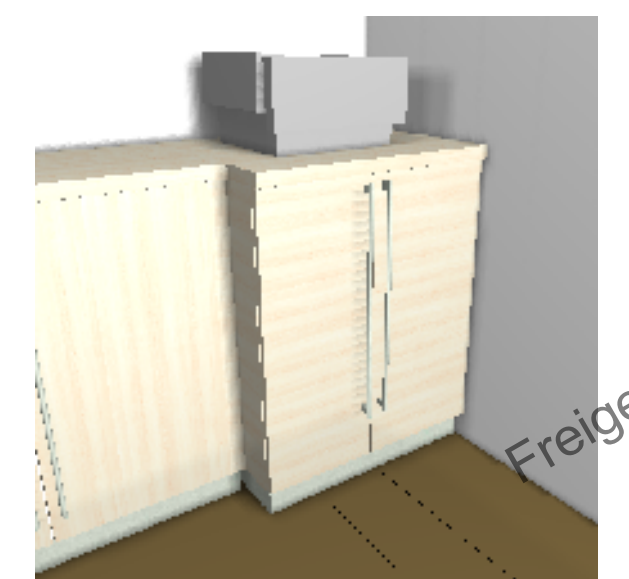
Grundriss EG M 1:50



Grundriss M 1:100
Deckenraster

- Pos 05: Konferenztisch, Platte HPL (DK überpresst), Mittelfuß und Grundpl. Stahl pb
- Pos 06: Einbauschränk Konferenz für Bibl.
- Pos 07: Einbauschränkkombination über Eck, Brüstungshoch
- Pos 08: Schreibtischkombination aus 2 Arbeitsplätze + 1 Highboard
- Pos 09: Mini-Einbauteeküche
- Pos 10: Einbaugarderobenschränk

ALLE MÖBEL: KORPUSSE UND FRONTEN IN MELAMINHARZBESCH: PLATTE "AHORN"
ABDECKUNGEN IN HPL, DICKKANTEN ÜBERPRESST!!



BAUVORHABEN
Erweiterung einer Steuerkanzlei

AUFTRAGGEBER
Steuerkanzlei Schulte, Schelte und Partner

PLANINHALT
EG Mitarbeiterbüro + Konferenzraum

INSIDE Innenarchitekturbüro
Martin Jander, Dipl. Ing. Innenarchitekt AKNW
Hörenkamp 12, D-59556 Lippstadt
T+49 (0) 29 41 / 6 89 10 42
F+49 (0) 29 41 / 6 89 10 43
M+49 (0) 1 77 / 5 88 30 89
www.martinjander.de
info@martinjander.de

PLANNUMMER INDEX
PLANGRÖSSE 82/55 DATEINAME ausfuehrung.vwx
MASSSTAB 1:100/1:50/1:25 PLAN
DATUM DRUCK
DATUM GEZ 04.08.09 DATUM GEPR
GEZEICHNET jander GEPRÜFT
VON TOTAL 1