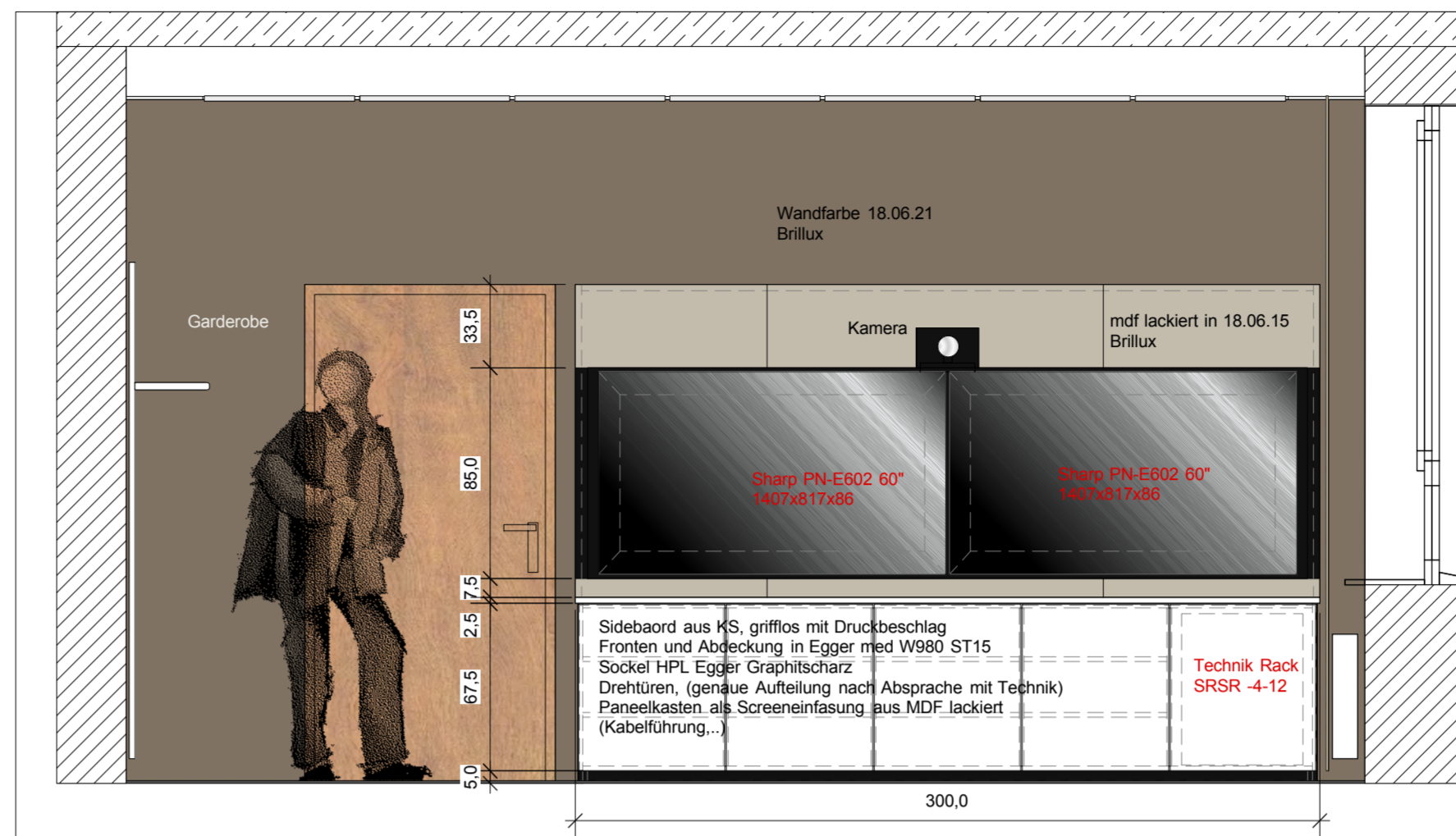


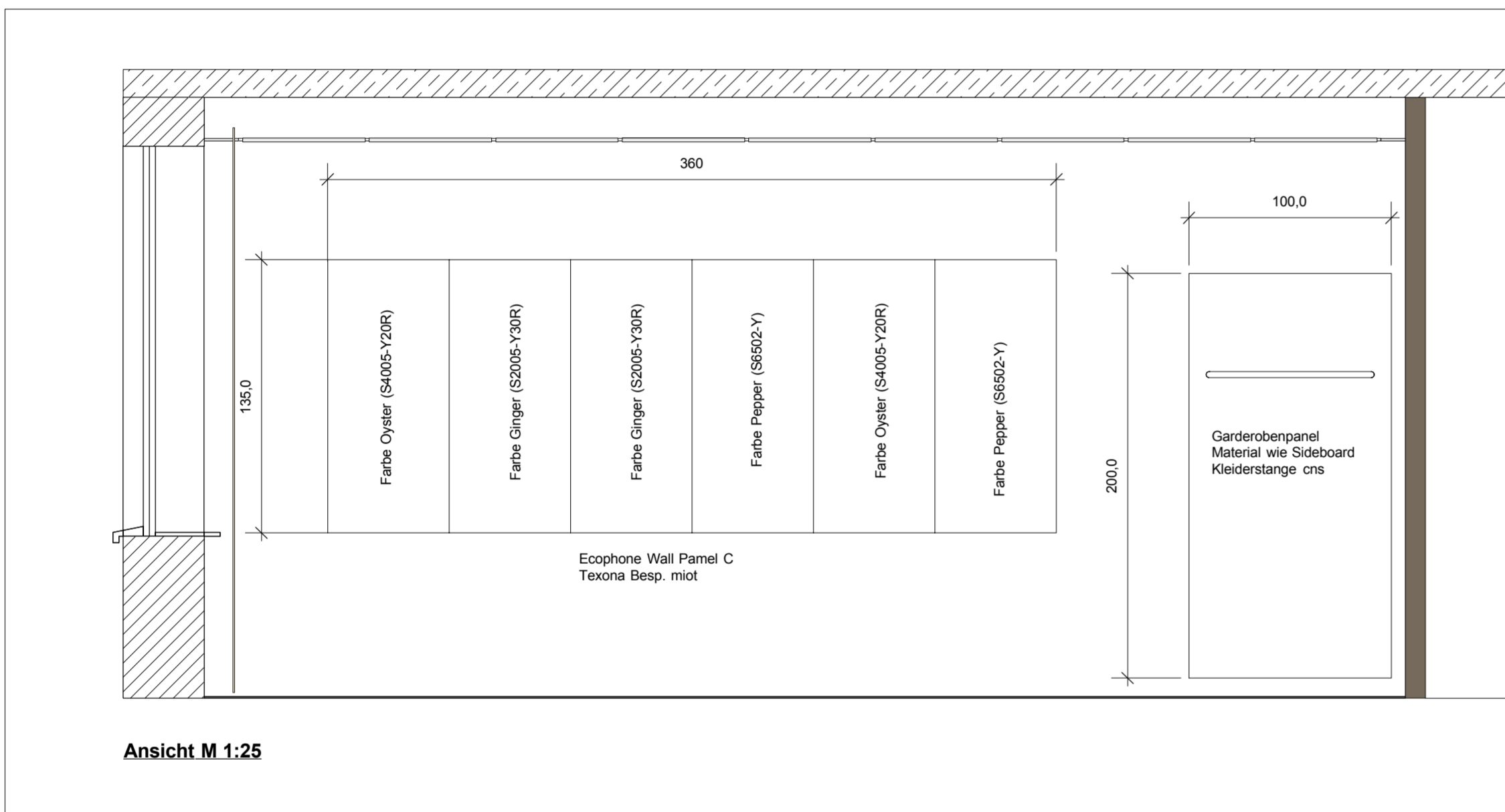
Ansicht M 1:25



Ansicht M 1:25



Rendering



Ansicht M 1:25

Lieferung und Montage des Akustikwandpaneelsystems Ecophon Wall Panel C, bestehend aus Wandpaneelplatten Ecophon Wall Panel C Texona und der dazugehörigen Rahmenkonstruktion Ecophon Connect.

1. Systembestandteil: Akustikwandpaneelplatten
 Fabrikat: Ecophon
 System: Wall Panel C / Texona
 Format: 2700 x 800 mm
 Farbe: Sea Salt; Ginger; Pepper; Oyster
 Kantenausführung: C ähnl. DIN EN 13964

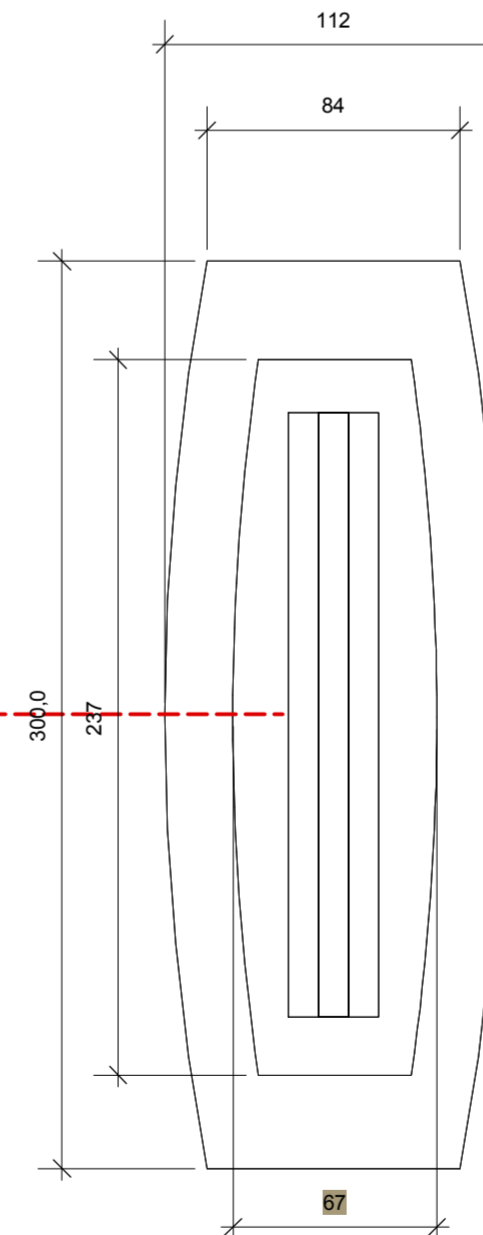
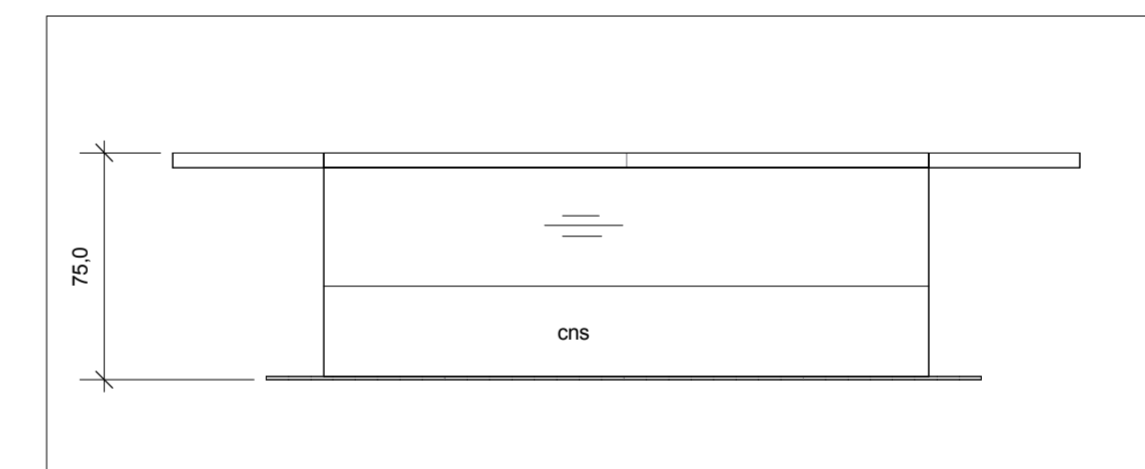
Die Akustikwandpaneelplatten Ecophon Wall Panel C Texona, 40 mm stark, bestehen aus einer kunstharzgebundenen Glaswolplatte. Die Oberfläche besteht aus einem widerstandsfähigen Textilgewebe gemäß Farbkarte des Herstellers, ist als Pinwand nutzbar und erzeugt eine nahezu 100%ige akustische Transparenz. Die textile Oberfläche ist an den Längsseiten um die Kante gezogen und fest mit dem Trägermaterial verklebt. Die Rückseite der Akustikwandpaneelplatten ist mit einem zusätzlichen abriebmindernden Vlies versehen.

Absorptionsklasse: A (gem. DIN EN ISO 11654)
 Baustoffklasse: A2-s1,d0 (gem. DIN EN 13501-1)
 Oberfläche: Texona
 Farbe: Nach Farbkarte des Herstellers
 Lichtreflexionsgrad: Nach Farbkarte des Herstellers
 Feuchtigkeitsresistenz: 75%RH bei 30°C
 Reinigungsfähigkeit: wöchentlich Staubwischen und Staubsaugen
 Bei eventuellen Alternativangeboten ist die Gleichwertigkeit aller funktionalen Eigenschaften vom Bieter schriftlich nachzuweisen.

2. Systembestandteil: Rahmenkonstruktion
 Fabrikat: Ecophon Connect
 Als Systembestandteil erfüllt die Unterkonstruktion Ecophon Connect die Anforderungen der DIN 13964 (Abstimmung von Konstruktion und Plattensystem).

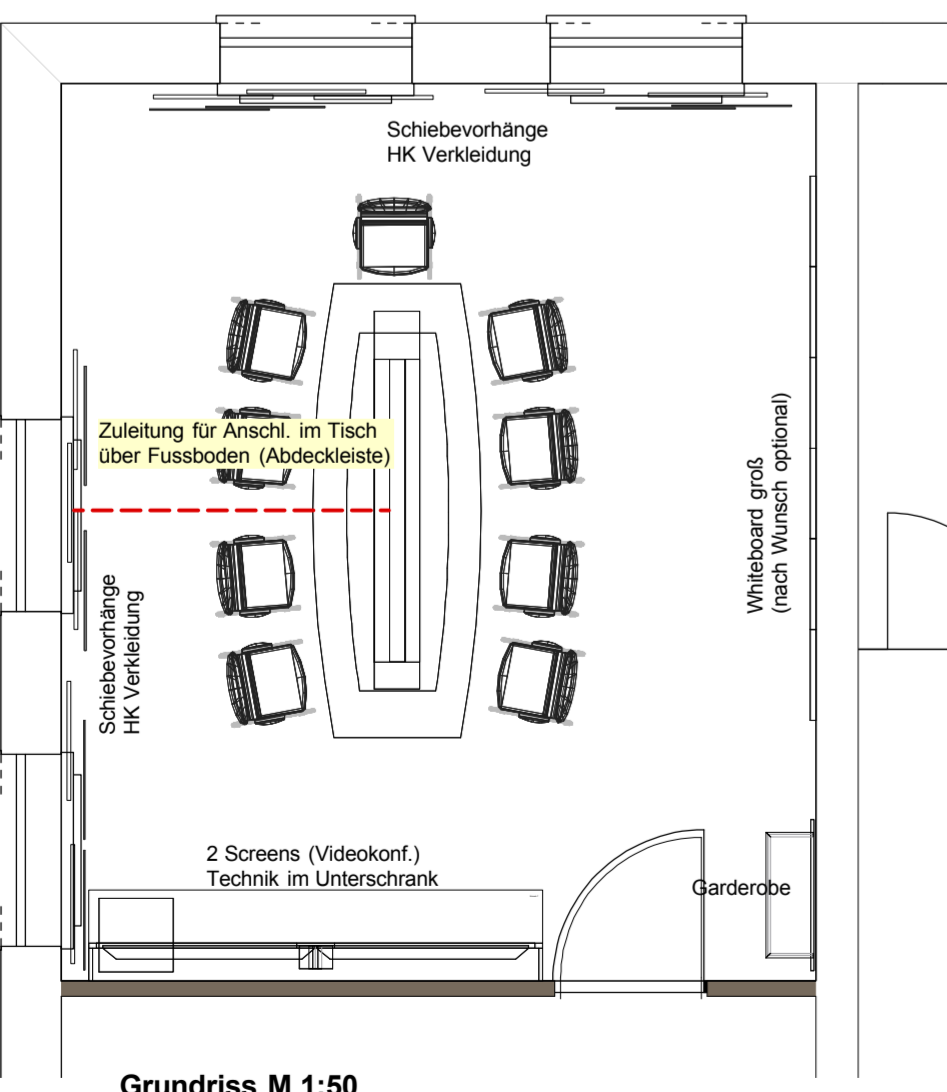
Die Aufnahmekonstruktion besteht aus Connect Thinline- Profilen, L=2678 mm zzgl. der zur Montage notwendigen Außenseiten. Optional kann das Struktur-Profil mit den jeweiligen Verbindungs- und Endstücken eingesetzt werden.

Thinline-Profil:
 Farbe: Connect Grau 03 matt (ähnl. S 1500-N);
 Connect Grau 04 matt (ähnl. S 4500-N)
 Ecken:
 Farbe: Connect Grau 03 matt (ähnl. S 1500-N);
 Connect Grau 04 matt (ähnl. S 4500-N)

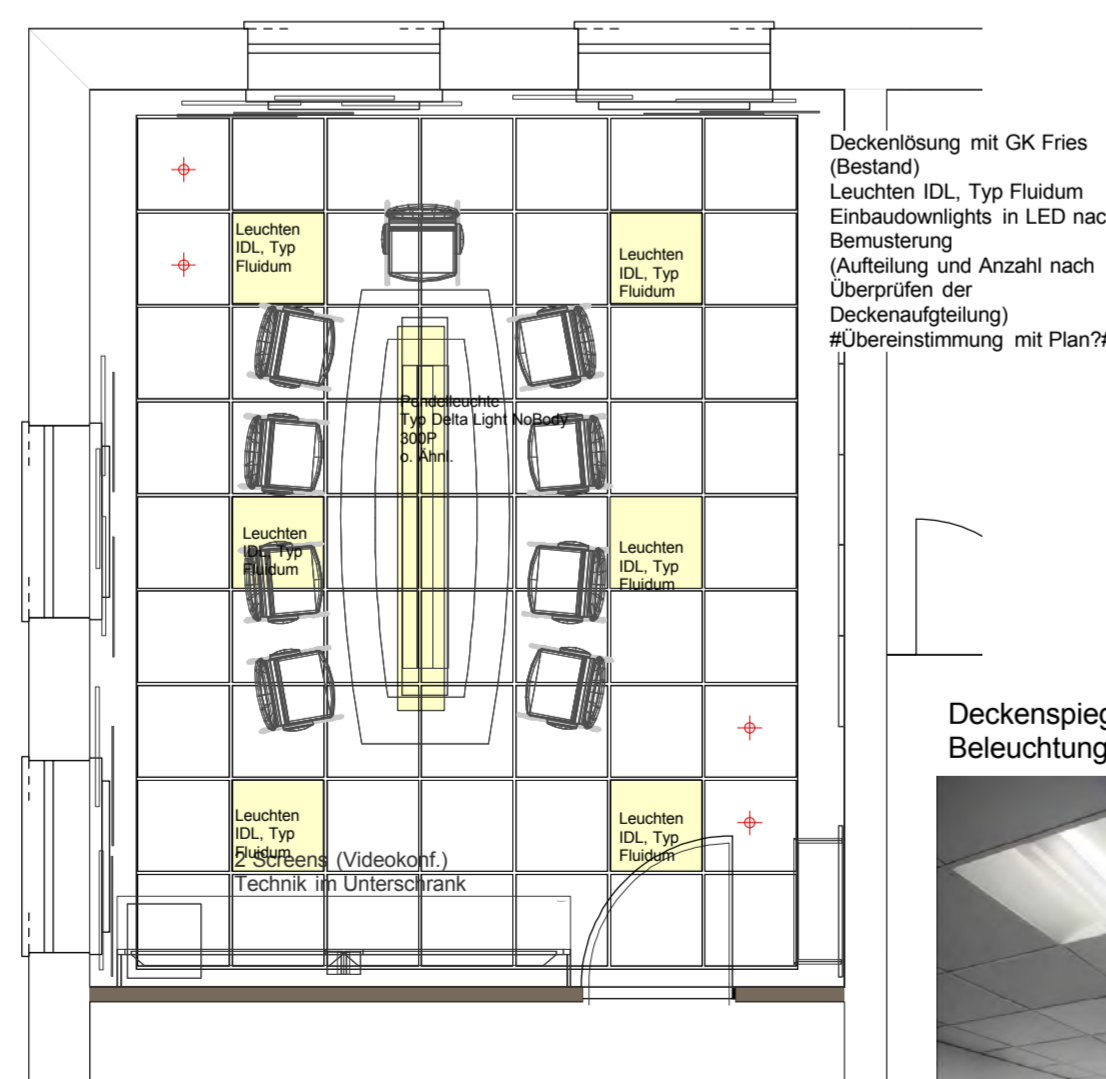


Zuleitung für Anschl. im Tisch über Fussboden (Abdeckleiste)

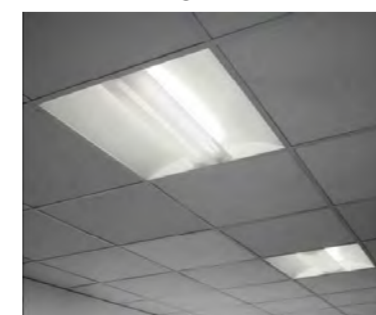
Tisch
 Oberfläche Egger Driftwood HPL H3090
 Platte 38mm PPY; Kante wie Oberfl.
 Fuß als Kasten (Kabelschachtel)
 Oberfläche wie Platte, jedoch 30cm hohen Sockel aus cns Schichtstoff
 Fußplatte aus Stahl 10mm, in Form der Abdeckplatte, Pulverbesch. RAL 9006
 (/Tragkonstruktion der Tischplatte aus Stahl, Fuß dient als Verkleidung in die Tischplatte wird soll ein Tischtrank eingebaut werden.
 Lieferung bauseits



Grundriss M 1:50



Deckenspiegel belassen, Beleuchtung ersetzen!



Entwurfskonzept
 Verwaltungsgebäude Bestand
 Fa Claas
Besprechung 1. OG
 Möblierung mit Konferenz Tisch als Anfertigung

rechts:
 Akustik Paneele
 Paneel mit Garderobenhaken bzw Stange

unten:
 Lowboard für Technik, 2 Screens für Videokonferenz, in Paneel eingerahmt

Schiebevorhänge zum Abdunkeln

Decke als Akustik-Decke mit GK Friesen und Einbauleuchten und Pendelleuchte über Tisch

BAUVORHABEN
 Neugestaltung Besprechungsraum

AUFTRAGGEBER
 Claas KGaA mbH
 Münsterstrasse 33
 33428 Harsewinkel

PLANNUMMER
 Besprechung 1. OG

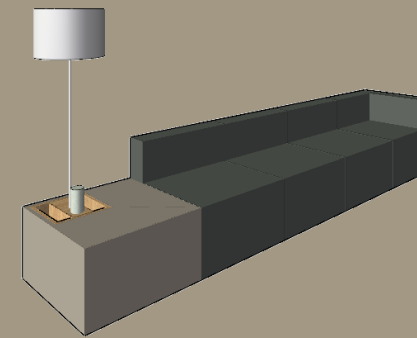
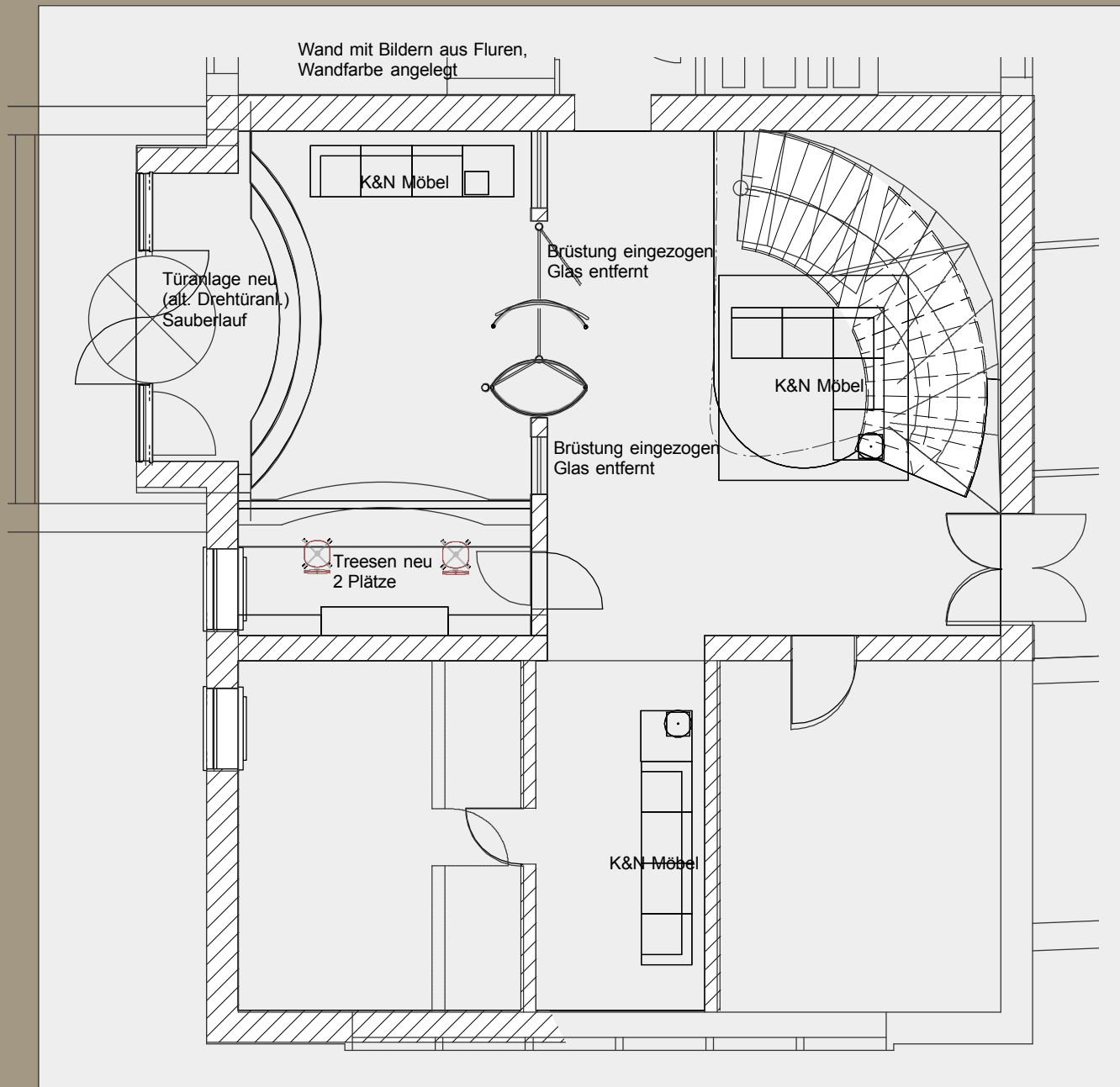
INSIDE Innenarchitekturbüro

Martin Jander, Dipl. Ing. Innenarchitekt AKNW
 Hörenkamp 12, D-59556 Lippstadt
 T+49 (0) 29 41 / 6 69 10 42
 F+49 (0) 29 41 / 6 69 10 43
 M+49 (0) 1 77 / 5 88 30 89

www.martinjander.de
 info@martinjander.de

PLANGRÖSSE	80/55	DATUMNAME	eg_bestand.vwx
MASSTAB	1:50, 1:25	PLAN	
DATUM DRUCK			
DATUM GEZ.	19.08.13	DATUM GEPR.	
GEZEICHNET	jander	GEPRÜFT	

aktualisiert - 21.8.13



Entwurfskonzept

Verwaltungsgebäude Bestand, Fa Claas

Foyer

Gestaltung

Türanlage oder alt. Drehtüranlage neu,
 Sauberlauf neu,
 Empfangstresen neu,
 Glasscheiben zwischen Pfosten weg, Brüstung
 eingezogen
 linke Wand mit Bildern aus den Fluren OG als
 "Galeriewand", Wand farbig in grau hinterlegt,
 K&N Möbel als Wartezone lt. Plan
 Lichtkonzept neu (Siehe Licht)



Bilder aus Fluren im OG

Empfangstresen neu
 hell und freundlich
 ansehnliche Rückwandgestaltung
 Licht



Wand farb. hinterlegt,
 Bilder aus den Fluren OG

K&N Möbel wie Muster

Brüstung neu
 (Glas entfernt)



IN SIDE Innenarchitekturbüro

Martin Jander, Dipl. Ing. Innenarchitekt AKNW

Hörnkamp 12, D-59556 Lippstadt

T+49 (0) 29 41 / 6 69 10 42

F+49 (0) 29 41 / 6 69 10 43

M+49 (0) 1 77 / 5 88 30 89

www.martinjander.de

info@martinjander.de

Glx -
ANSCHUSS WAND MIT
SCHATTENJUGENPROFIL

EINBAU LEUCHE M. 2
LEUCHTMITTELN 1x DIRECT (R)
1x INDIRECT

DECKE: UML. GLX -
-PART. EIN
LED

VIDEO-KONFERENZ-ANLAGE
(EINFACHE MONTAGE)

GLASS
GLASS

1.

SUTHE
BÜRO H. WERS
23/04/12



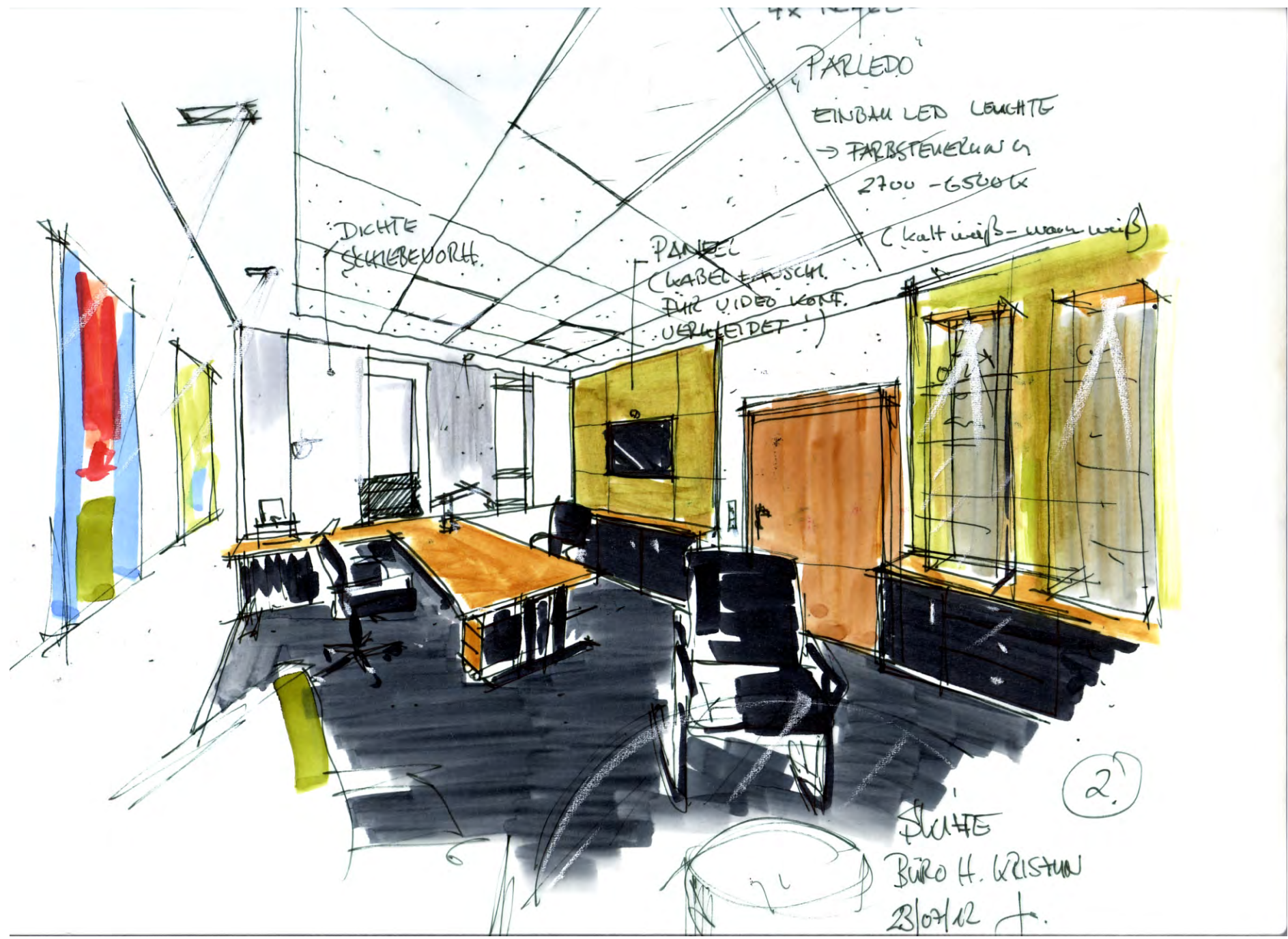
PARLEDO

EINBAU LED LEUCHTE
→ FARBSTEUERUNG
2700 - 6500K

DICHTE
SCHIEBENORHT.

PANEL
(KABELTÄUSCHUNG
FÜR VIDEO KONF.
VERLEIDET)

(kalt weiß - warm weiß)



(2)

Seite
Büro H. Kristian
23/07/12



Sketch
Biro 6
23/07/12



↑
Gk FRIES

↑
DIAGONAL
DECKENFELD

kl. PANEEL (VIDEO KONT.
VERK.)

4

Skizze Büro
A. KRISTUN
24/07/12 ja.



Wandleuchte (ohne Farbfilter!)



Deckenleuchte 1

Materialien und Farben halten sich zurück!

Mittel bis dkl graustufen (warm)
Licht als Objekt, Blendfrei und dimmbar
(Pendelleuchte)

Effekt- Beleuchtung Wand

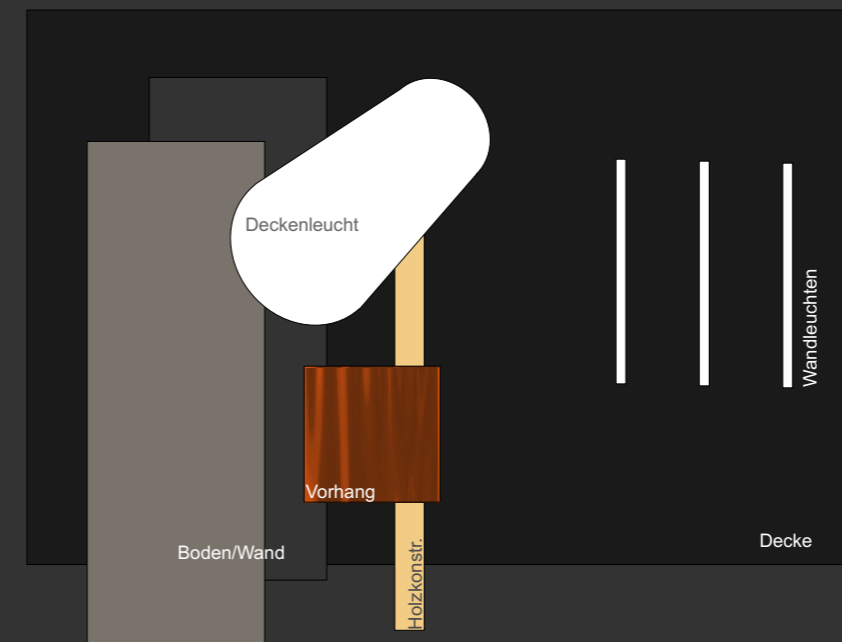
Farbe NUR durch Vorhang (Spots)

Neues Rednerpult, schwarz, evtl. Mit
Kl. Claas Logo

Alternativen



Deckenleuchte 3



Entwurf Kino



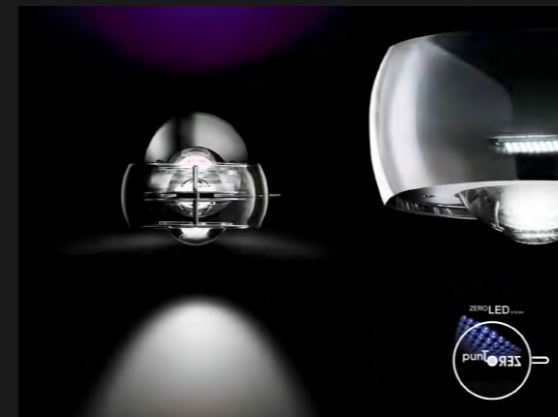
INSIDE Innenarchitekturbüro

Martin Jander, Dipl. Ing. Innenarchitekt AKNW

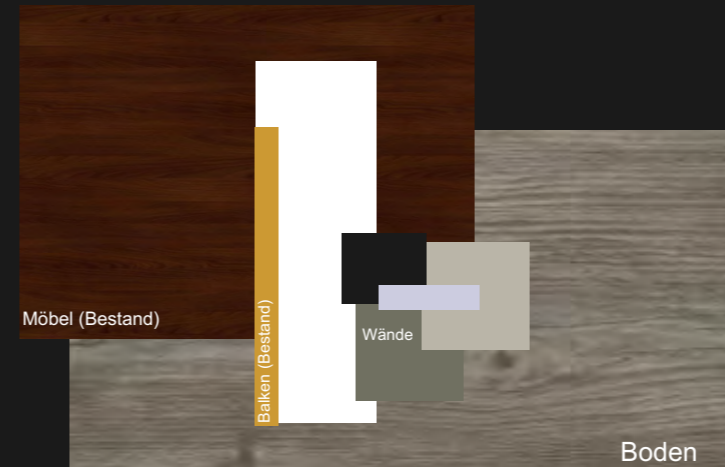
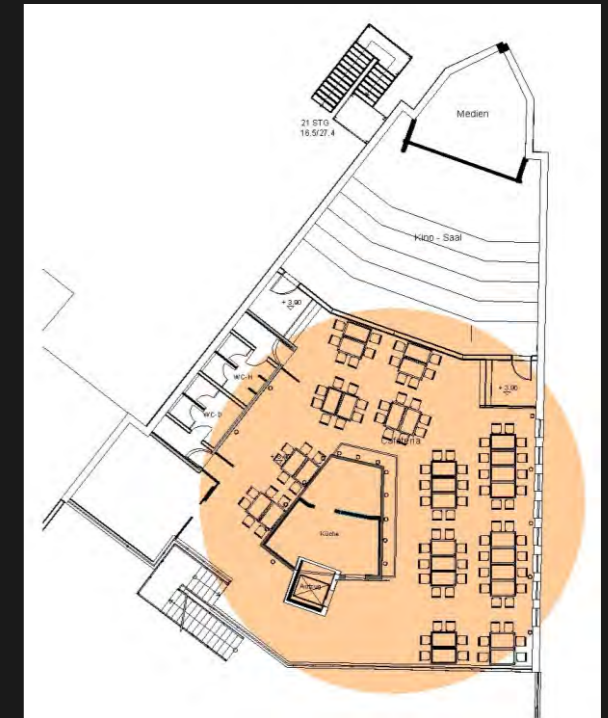
Hörenkamp 12
D-59556 Lippstadt

T+49 (0) 29 41 / 6 69 10 42
F+49 (0) 29 41 / 6 69 10 43
M+49 (0) 1 77 / 5 88 30 89

www.martinjander.de
info@martinjander.de



Wandleuchte PuntoZero



Entwurf Cafeteria



Evtl. Akustik-Wandpaneel (z.B. Giebelwand)

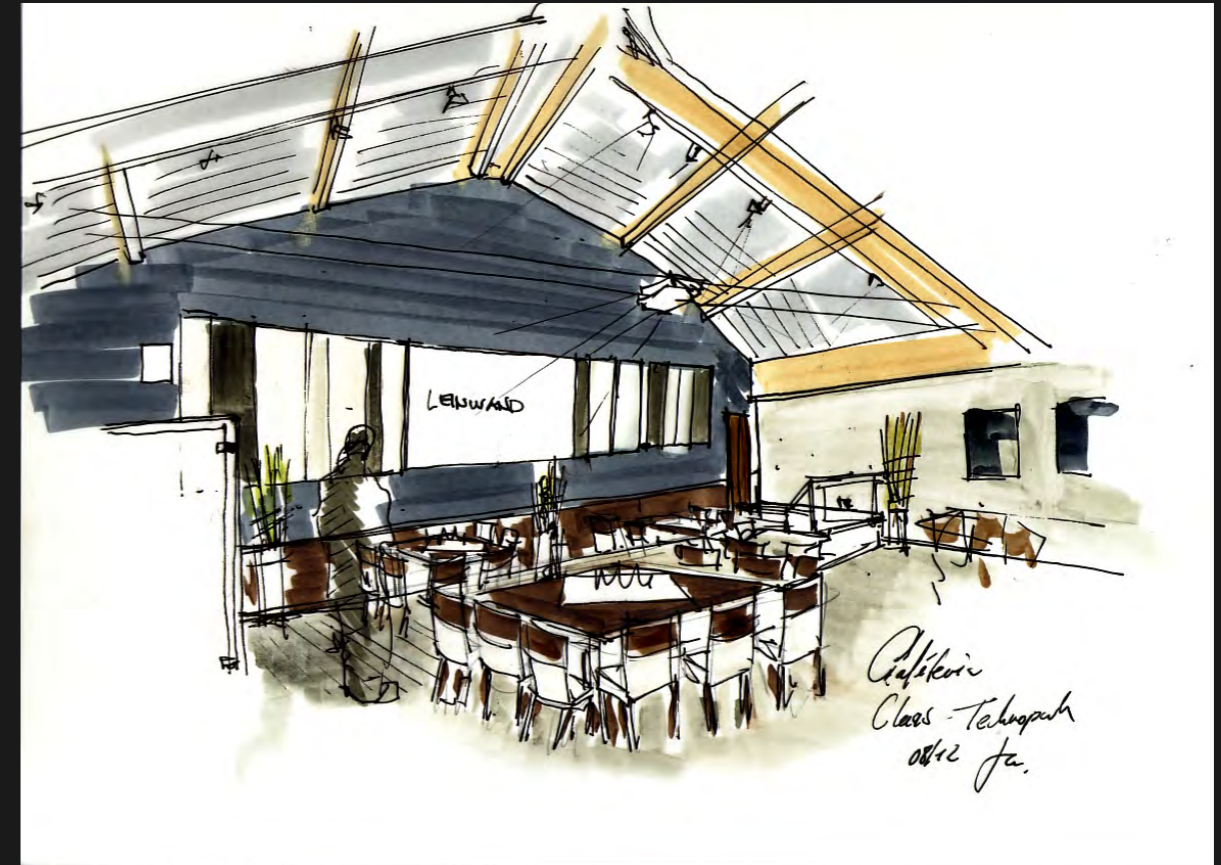
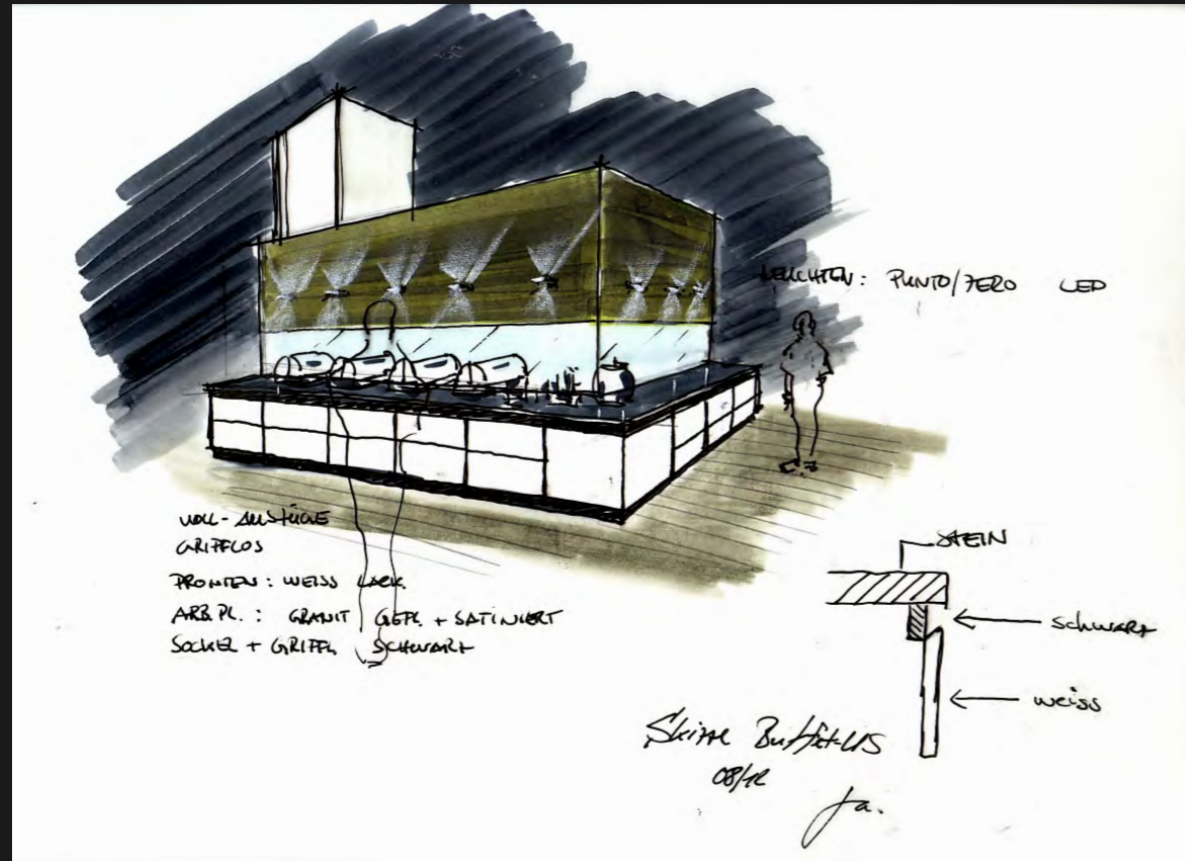
INSIDE Innenarchitekturbüro

Martin Jander, Dipl. Ing. Innenarchitekt AKNW

Hörenkamp 12
D-59556 Lippstadt

T+49 (0) 29 41 / 6 69 10 42
F+49 (0) 29 41 / 6 69 10 43
M+49 (0) 1 77 / 5 88 30 89

www.martinjander.de
info@martinjander.de



Evtl. Akustik-Wandpaneel (z.B. Giebelwand)

Entwurf Cafeteria

INSIDE Innenarchitekturbüro
 Martin Jander, Dipl. Ing. Innenarchitekt AKNW
 Hörenkamp 12
 D-59556 Lippstadt
 T+49 (0) 29 41 / 6 69 10 42
 F+49 (0) 29 41 / 6 69 10 43
 M+49 (0) 1 77 / 5 88 30 89
 www.martinjander.de
 info@martinjander.de



Entwurfskonzept

Verwaltungsgebäude Bestand, Fa Claas
Flure OG

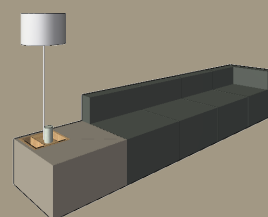
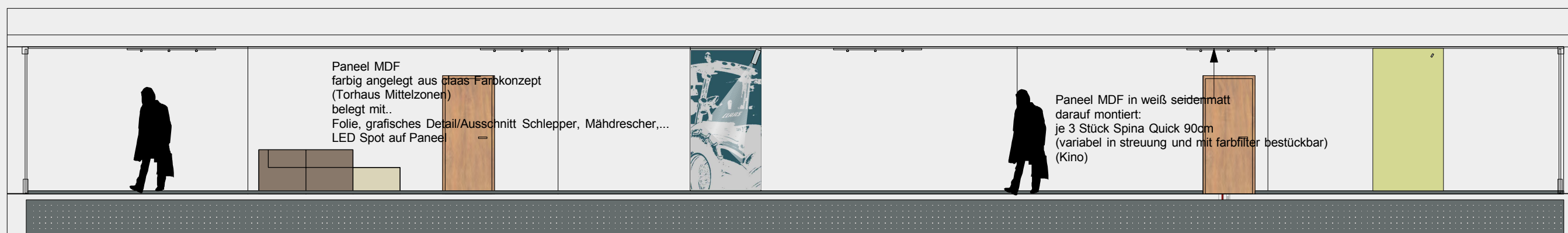
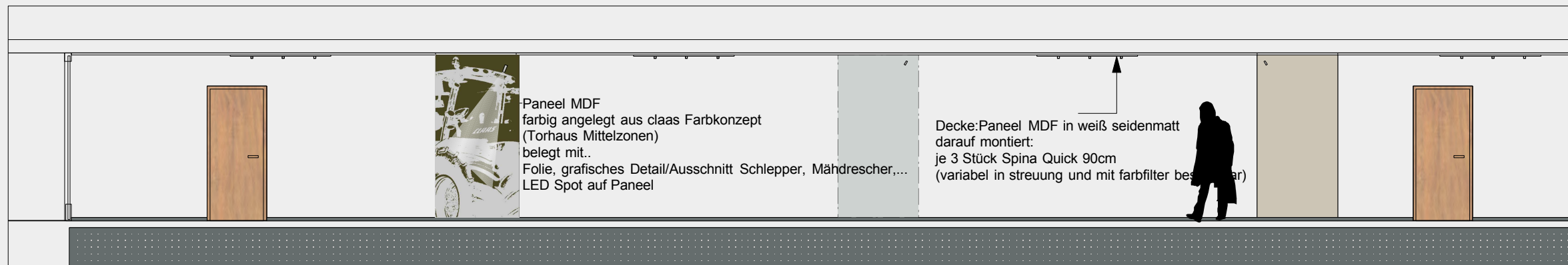
Weg von der Kleinteiligkeit!

Die Bilder alle entfernen bzw. Einsatz im Foyer!!

Neue, große Farbpaneele (aus Farbkonzept Claas) mit Folie belegt (grafische Gestaltung) z.Bs. Details und Ausschnitte von Fotos der Claas Produkte, als reine 2 farbige Grafik, z.Bs. silber auf das Paneel aufgebracht!

Ein sep. LED Spott auf dem Paneel

Diese stehen immer im Wechsel mit den Deckenleuchten und gegenüber!



INSIDE Innenarchitekturbüro

Martin Jander, Dipl. Ing. Innenarchitekt AKNW

Hörenkamp 12, D-59556 Lippstadt

T+49 (0) 29 41 / 6 69 10 42

F+49 (0) 29 41 / 6 69 10 43

M+49 (0) 1 77 / 5 88 30 89

www.martinjander.de

info@martinjander.de