

## VORENTWURF

Gastronomisches Konzept  
Aus-, Umbau eines Teilbereiches der Hamburger Landungsbrücken



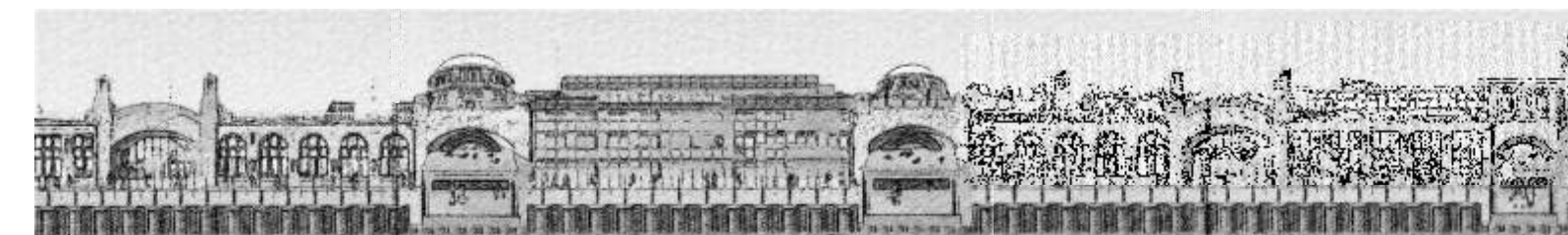
*Aposto*

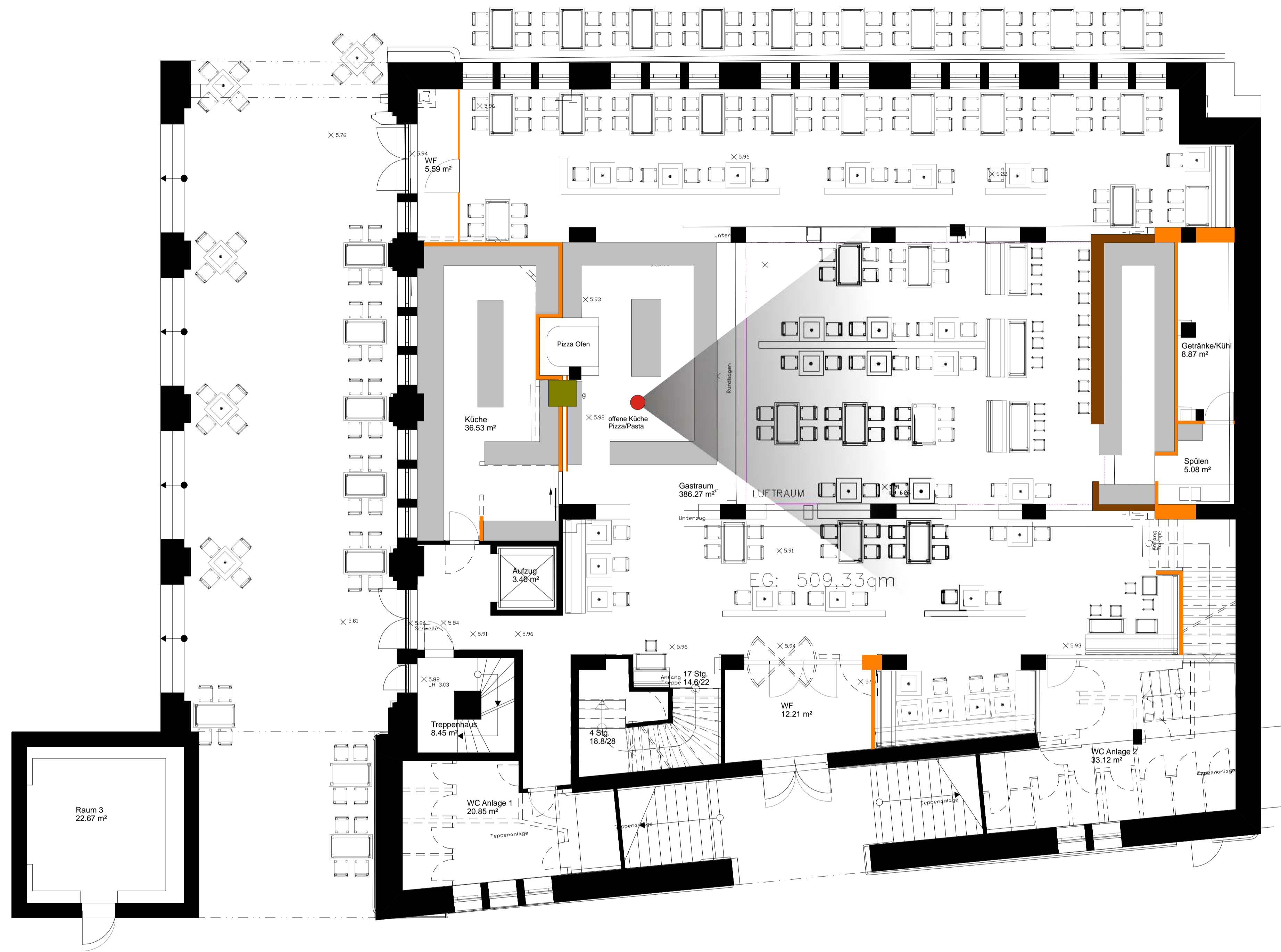


Enchilada Franchise GmbH

Planung:

INSIDE Innenarchitekturbüro  
Dipl. Ing. Innenarchitekt AKNW Martin Jander  
[www.martinjander.de](http://www.martinjander.de)





ca 190 sitzplätze innen  
incl. theke



Perspektive/Skizze ●



Brüstung

**S**ehnsucht nach Italien, nach dem Geschmack des Südens, nach Sonne und Sommer.  
Erleben Sie das lodern der Feuer des Steinbackofens, in dem leckere, frische Pizzen zubereitet werden, die ebenso köstlich sind wie in Napoli, Verona oder Roma.  
Auf massiven Holztischen, neben frisch duftenden Kräutertöpfen und allgegenwärtig von heißen Flammen begleitet, laden wir Sie zu cucina italiana ein. Wer nur für einen Espresso oder einen Cappuccino aus der LaCimbali oder zu später Stunde auf einen Cocktail im Lounge-Bereich vorbeischaun will, wird die gewünschte Erholung finden.

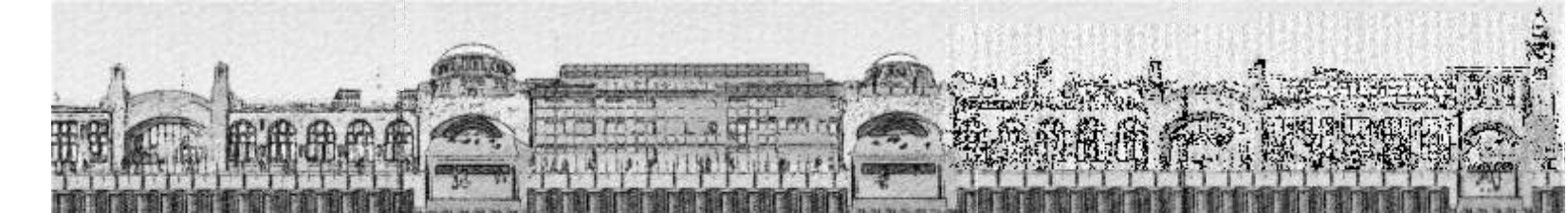


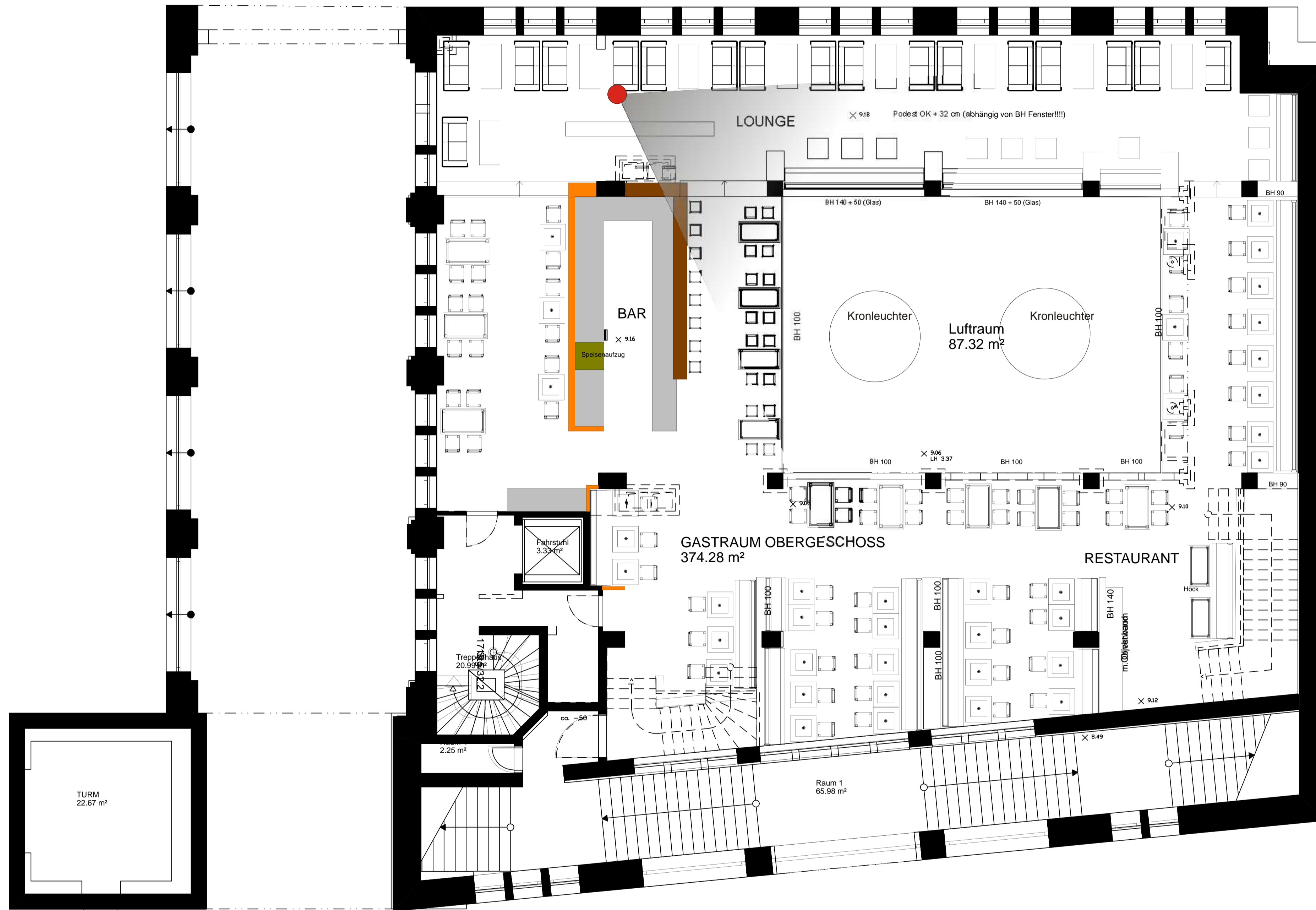
offene Küche



**EG**  
Enchilada Franchise GmbH *Apostro*

Planung:  
INSIDE Innenarchitekturbüro  
Dipl. Ing. Innenarchitekt AKNW Martin Jander  
www.martinjander.de





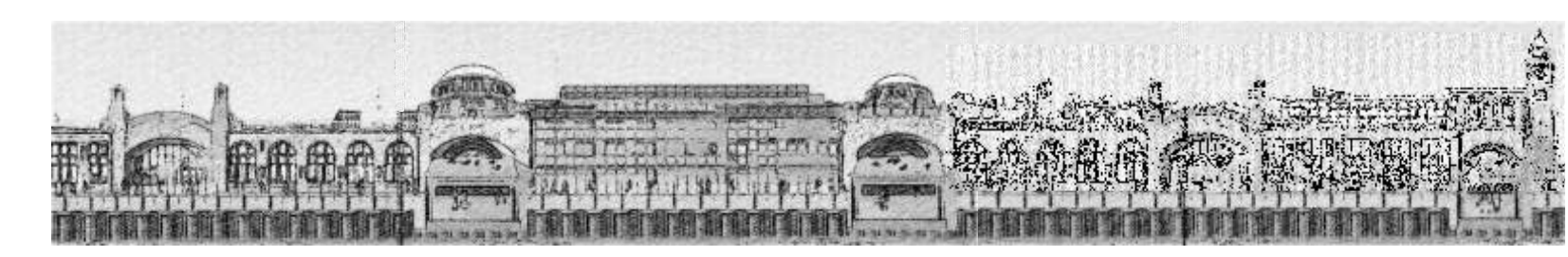
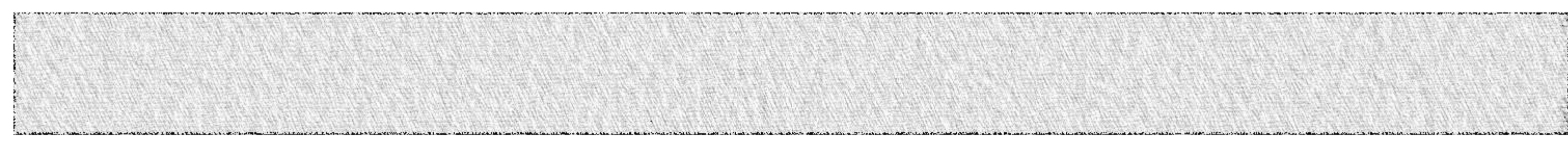
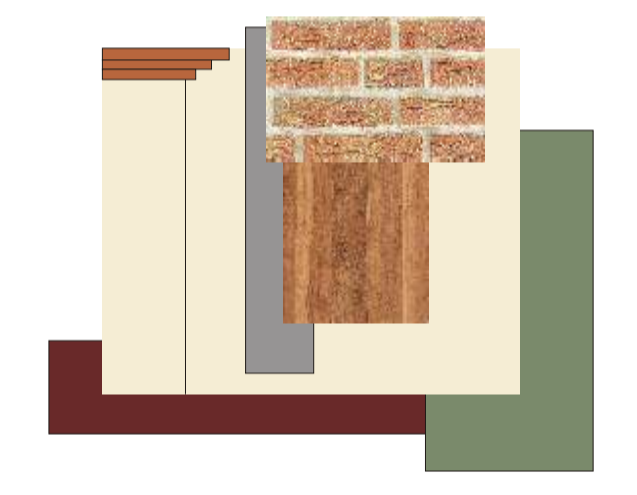
ca 190 Sitzplätze



Perspektive/Skizze ●



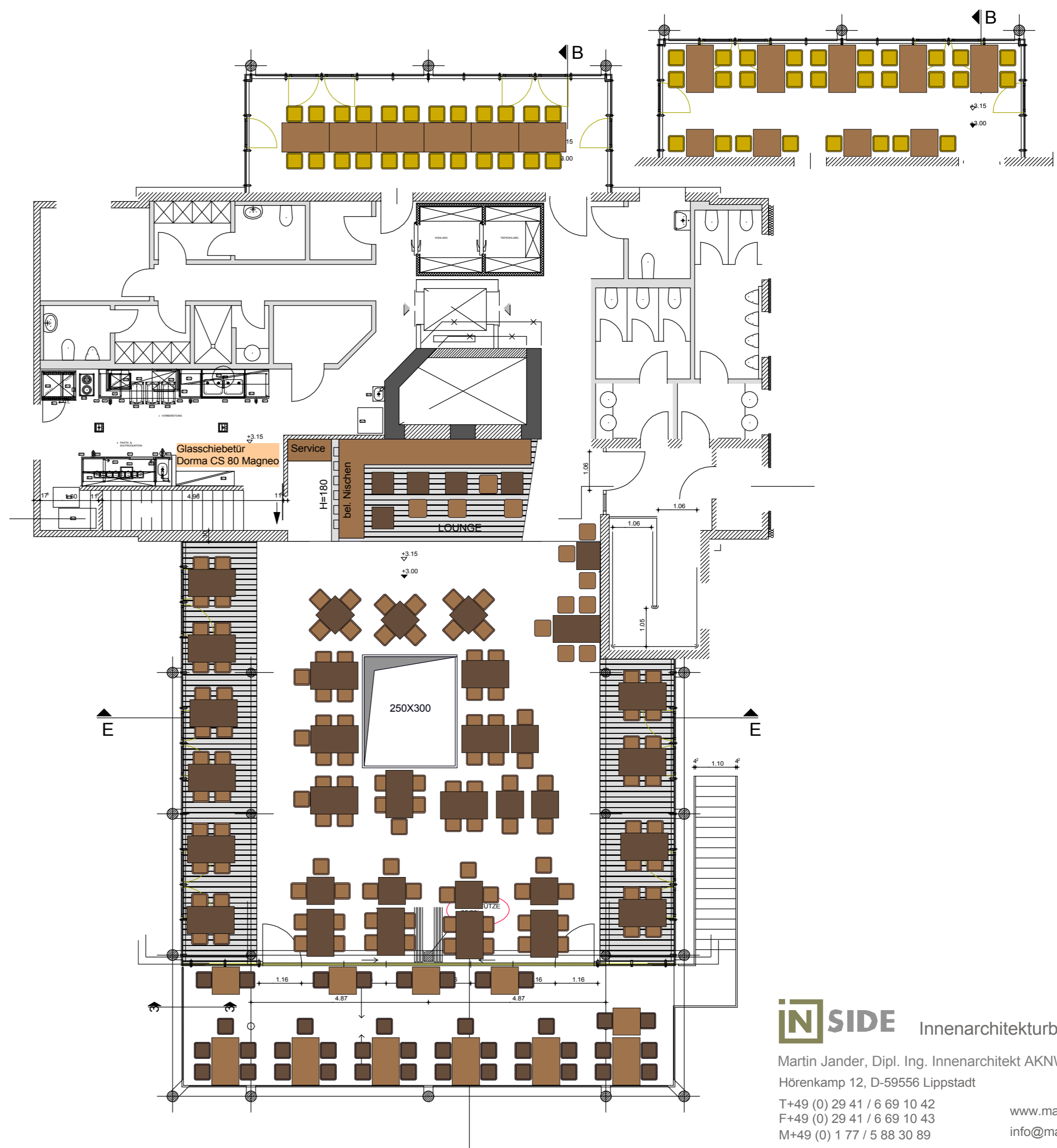
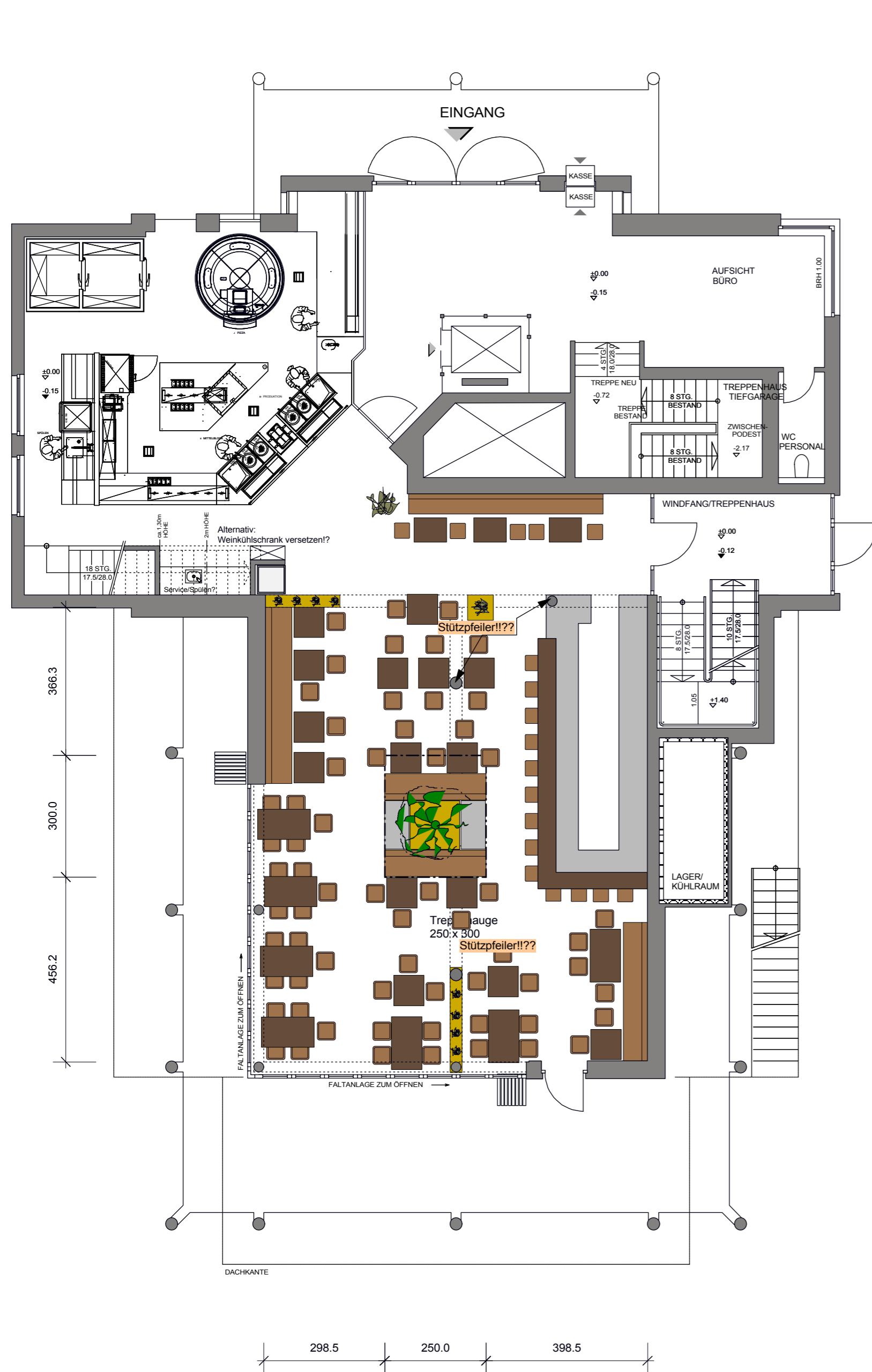
Bar



**OG**  
 Enchilada Franchise GmbH *Aposto*

Planung:  
 INSIDE Innenarchitekturbüro  
 Dipl. Ing. Innenarchitekt AKNW Martin Jander  
 www.martinjander.de





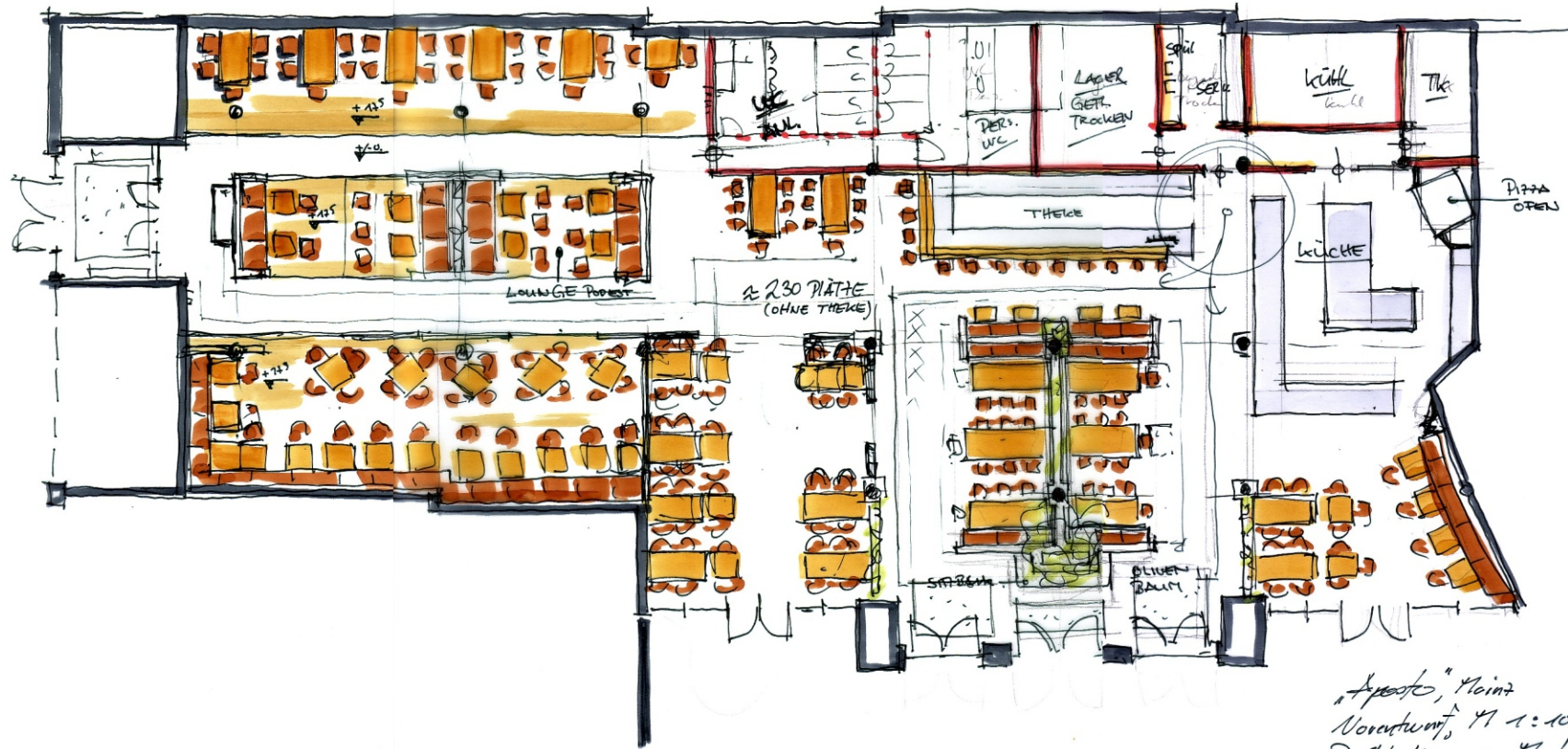
**INSIDE** Innenarchitekturbüro

Martin Jander, Dipl. Ing. Innenarchitekt AKNW  
Hörenkamp 12, D-59556 Lippstadt

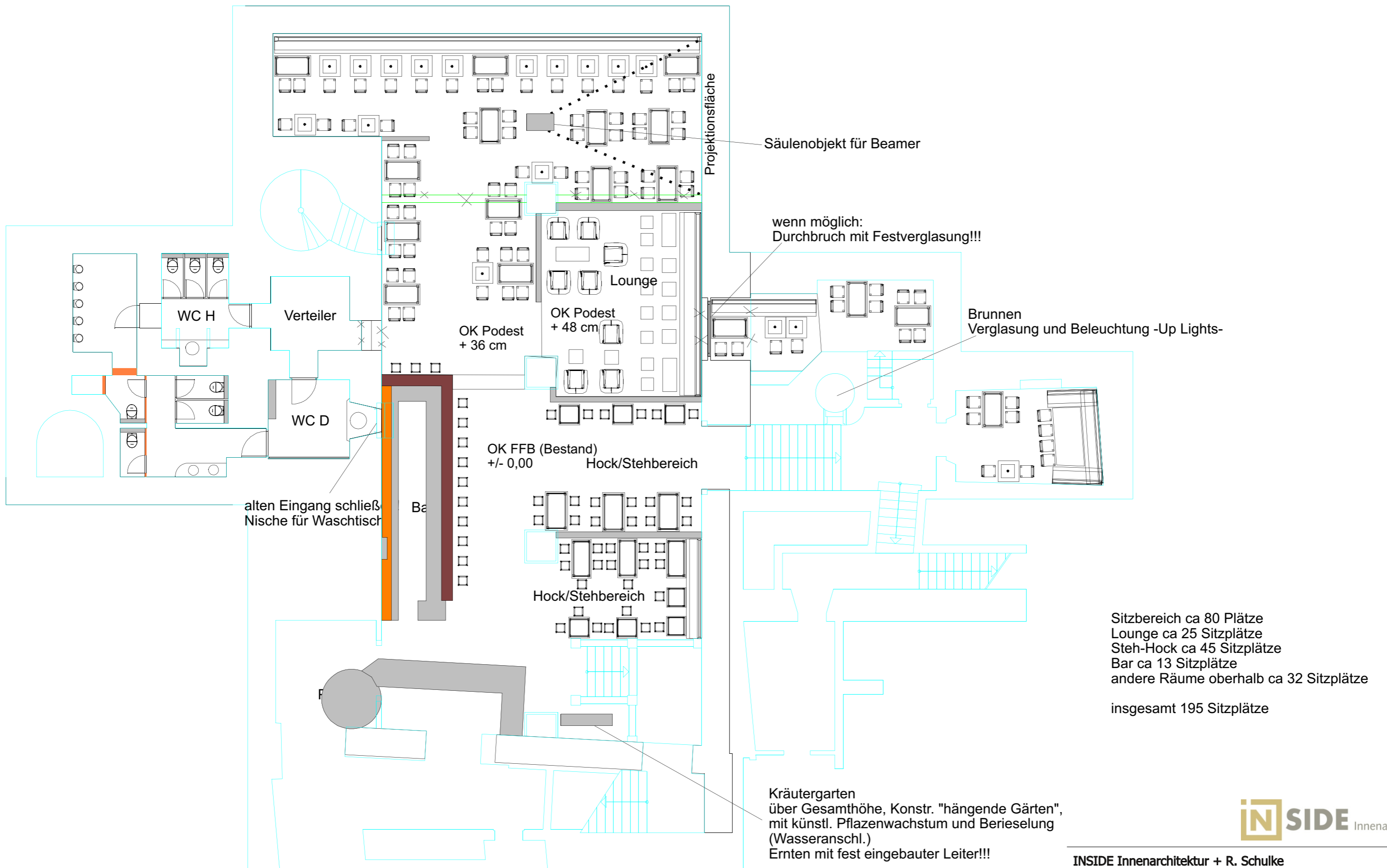
T+49 (0) 29 41 / 6 69 10 42  
F+49 (0) 29 41 / 6 69 10 43  
M+49 (0) 1 77 / 5 88 30 89

www.martinjander.de  
info@martinjander.de

Projekt	Projektnummer
<b>Apošto Bamberg Grundrisse EG und OG mit Deckenausschnitt</b>	Plannummer <b>05</b>
Auftraggeber	Gez. <b>jander</b>
<b>Enchilada</b>	Datum gez. <b>02.03.10</b>
Planverfasser	Datum gepr.
	Maßstab <b>1:100</b>
	Dateiname EG.vwx



„Aposto“, Mainz  
 Nordstadt, 1:1 = 100  
 R. Schüller, gest. M. Jander



Sitzbereich ca 80 Plätze  
 Lounge ca 25 Sitzplätze  
 Steh-Hock ca 45 Sitzplätze  
 Bar ca 13 Sitzplätze  
 andere Räume oberhalb ca 32 Sitzplätze  
 insgesamt 195 Sitzplätze



**INSIDE Innenarchitektur + R. Schulke**

[www.martinjander.de](http://www.martinjander.de)

Martin Jander, Dipl. Ing. Innenarchitekt AKNW

Bauherr: Enchilada Franchise GmbH

Projekt: Aposto Schweinfurt

Bauteil: Erdgeschoß

Gezeichnet: Plan-Nr.: Maßstab: Datum: 08.01.2008

